



PITTET COMMUNICATION

Rampini Construction, acteur historique du bâtiment romand

Définition de l'identité et gestion globale
de la communication

Rampini Construction, acteur historique du bâtiment romand

Dans un marché de la construction romande toujours plus concurrentiel, marqué par l'arrivée de nouveaux acteurs et par une pression croissante sur les prix, Rampini Construction a initié au printemps 2008 une réflexion approfondie sur son identité et sa communication.

Objectif: cerner davantage les points forts de l'entreprise et préciser sa stratégie afin de pouvoir mieux communiquer sa vision, son savoir-faire ainsi que la valeur ajoutée unique qu'elle apporte au marché.

Mission donnée à Pittet Communication

Accompagner l'entreprise dans la définition de son identité

Etre l'interlocuteur de référence pour les questions de communication

Créer les différents outils du plan de communication

Accompagner la production et la diffusion de ces outils

Compétences

Conseil stratégique
Gestion de projet
Conception rédaction
Graphisme
Suivi de production

Outils et méthodologies

ProfilVision™, méthodologie de stratégie d'identité
ComVision™, méthodologie de stratégie de communication

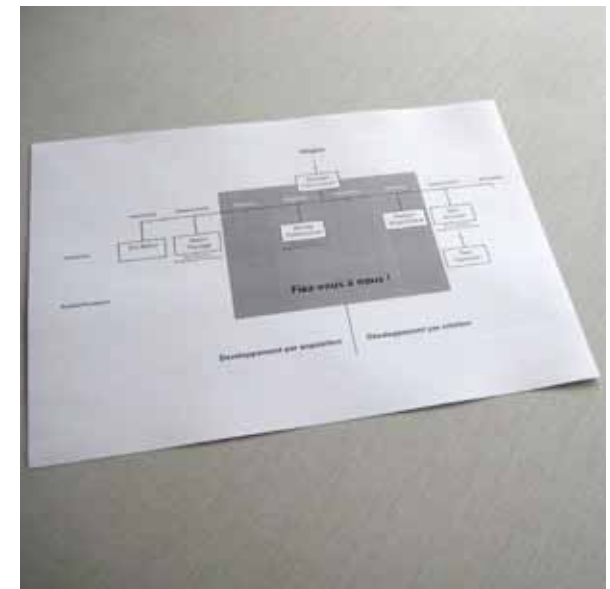
Atouts de Pittet Communication

Capacité à travailler dans un environnement technique
Méthodologies et outils techniques
Rigueur, engagement et réactivité

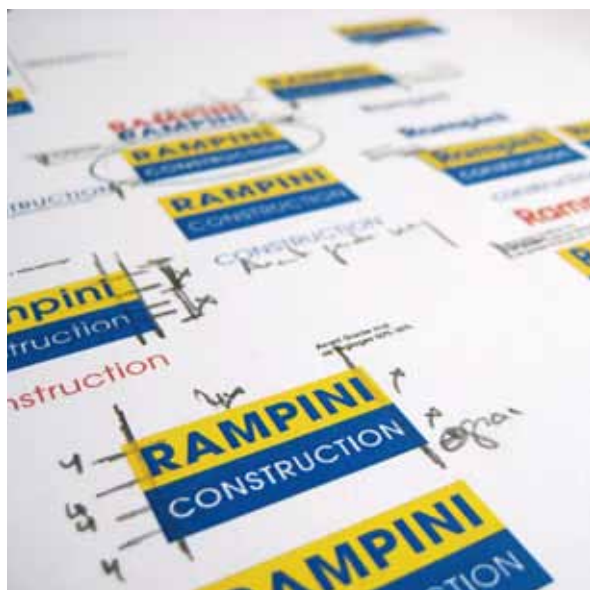
Formulation du projet institutionnel



Optimisation de l'architecture de marques



Optimisation de l'esthétique verbale et visuelle



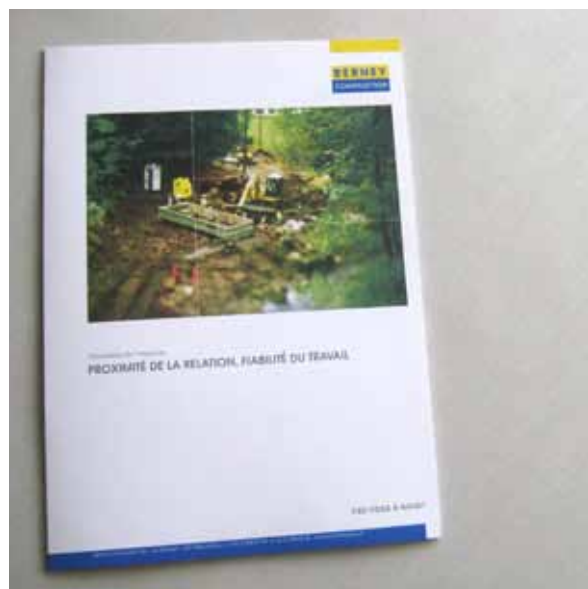
Réalisation de la charte graphique



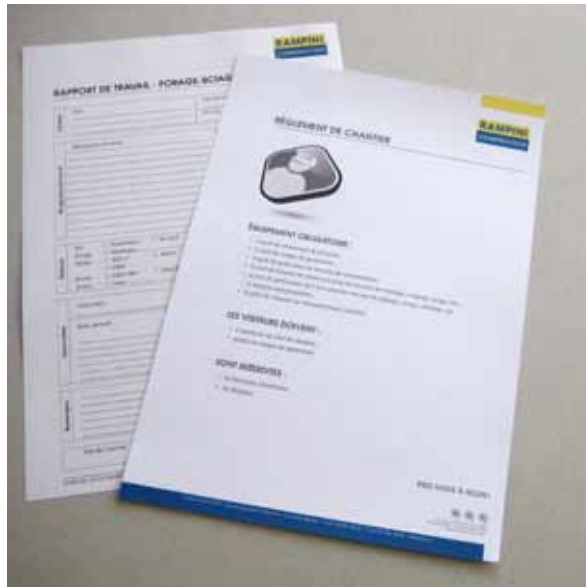
Création de la papeterie



Création d'une plaquette institutionnelle



Mise en forme de documents administratifs



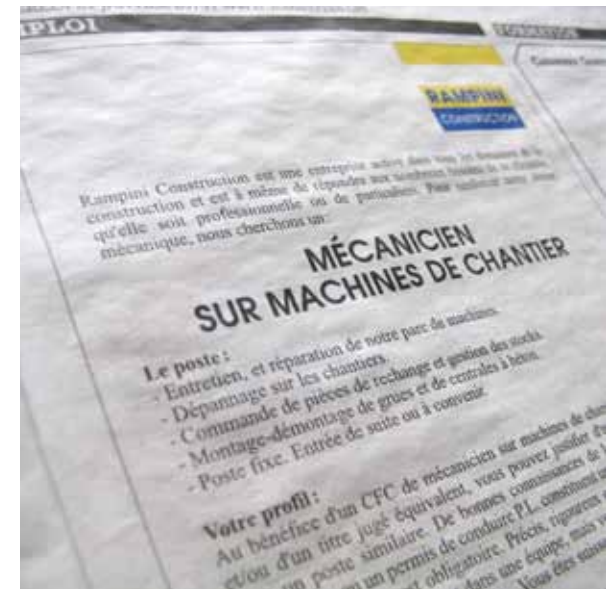
Création d'un concept publicitaire, déclinaisons



Création du journal d'entreprise



Création d'annonces de recrutement



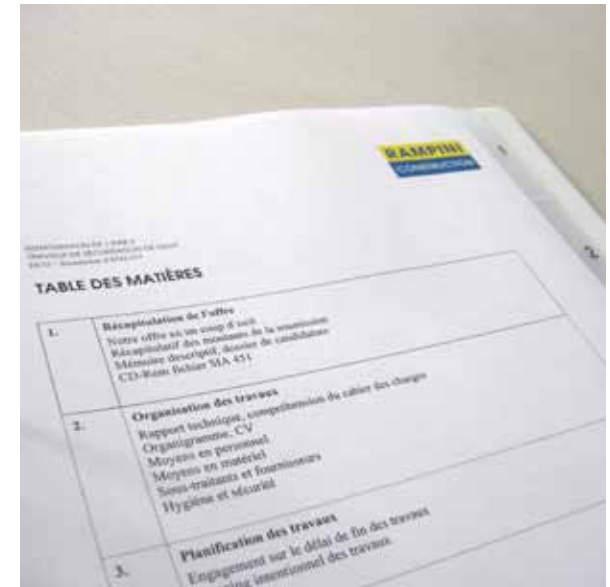
Création d'un système de signalétique



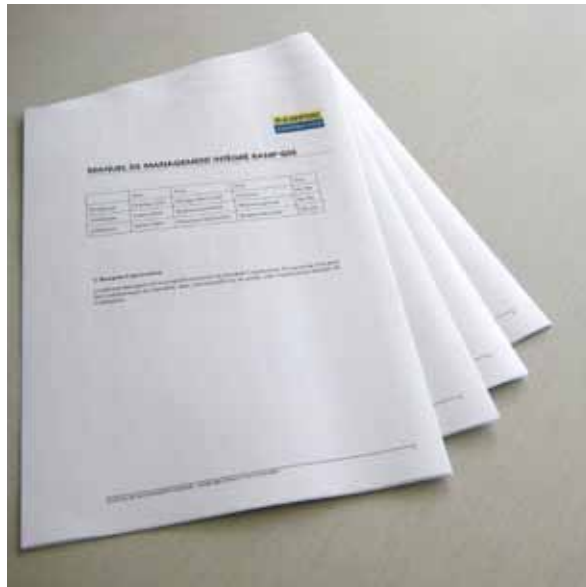
Création d'un système de marquage des véhicules



Création d'un classeur de présentation des offres



Création d'outils de valorisation des certifications Qualité, Sécurité et Environnement



GENÈVE

LAUSANNE

BERNE

Pittet Communication SA

Rue du XXI-Décembre 8 – Case postale 6227 – CH-1211 Genève 6
T +41 22 593 0101 – F +41 22 593 0100 – www.pittet.net